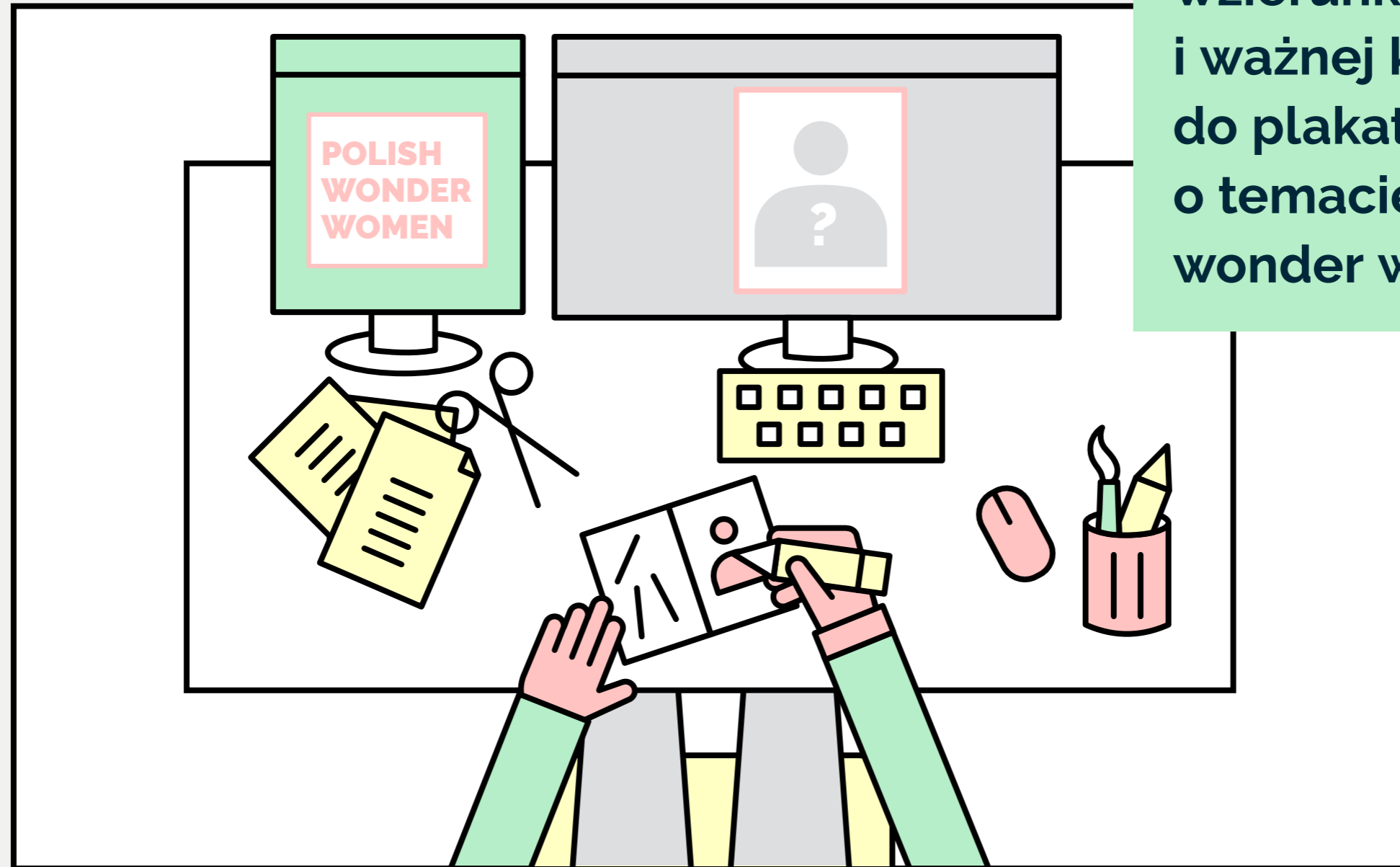


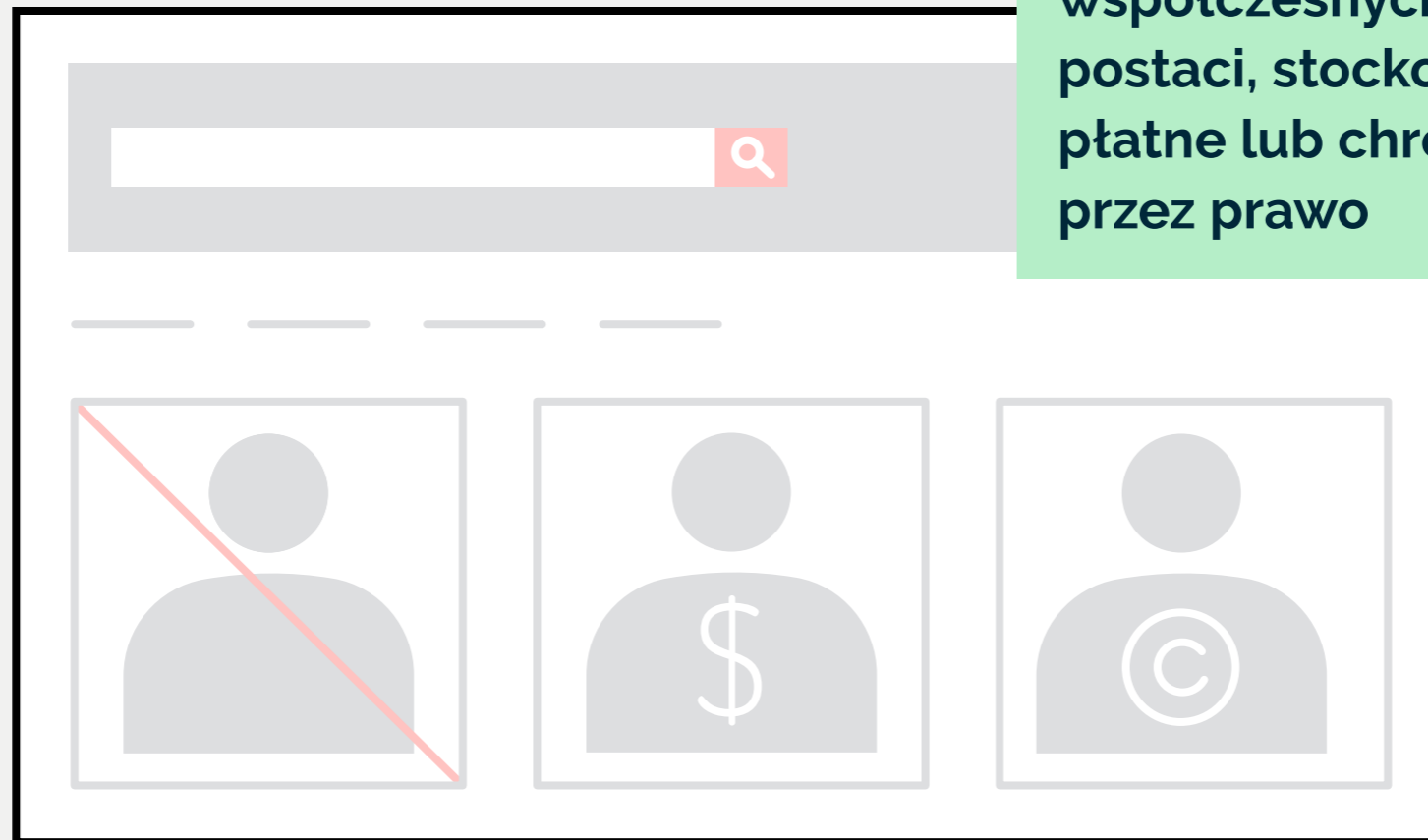
# SWOBODA UŻYCIA

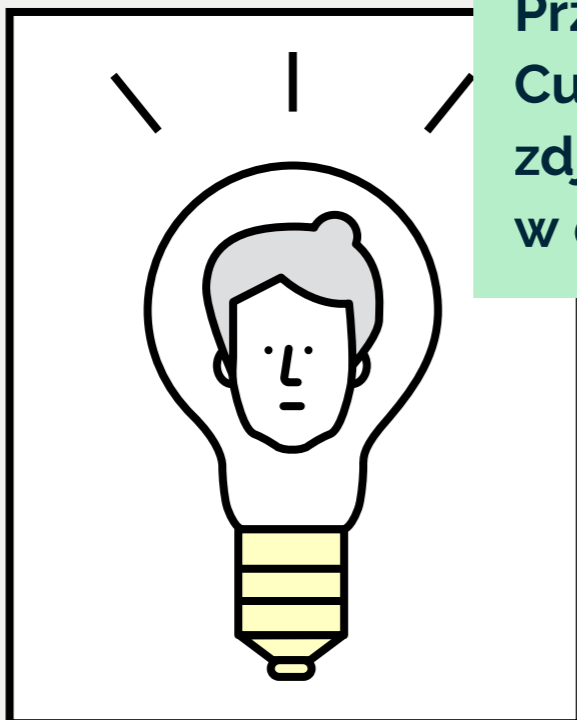
GRAFIKA Z DOMENY PUBLICZNEJ



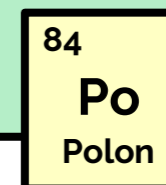
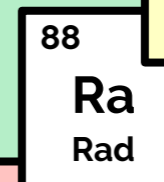
Potrzebujesz  
wzierunku znanej  
i ważnej kobiety  
do plakatu  
o temacie „Polish  
wonder women”

**To co znajdujesz  
w sieci to zdjęcia  
współczesnych  
postaci, stockowe,  
płatne lub chronione  
przez prawo**



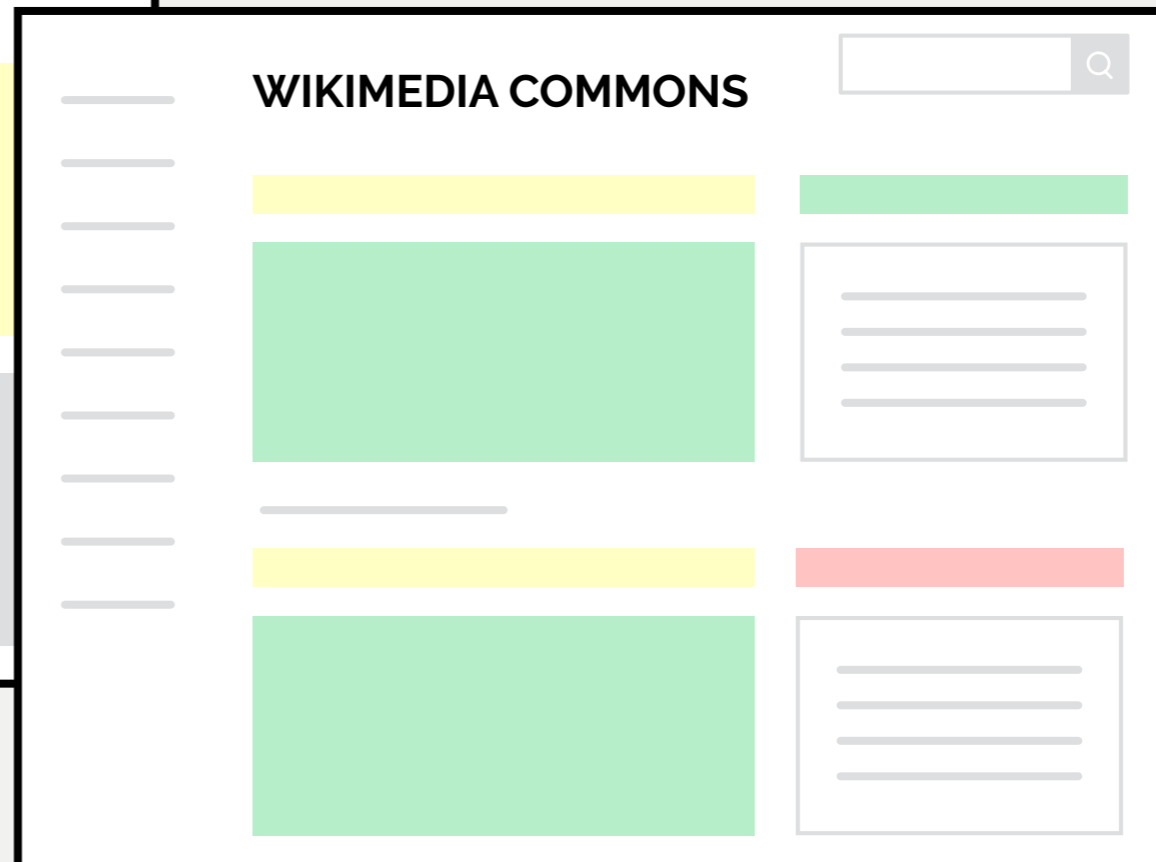
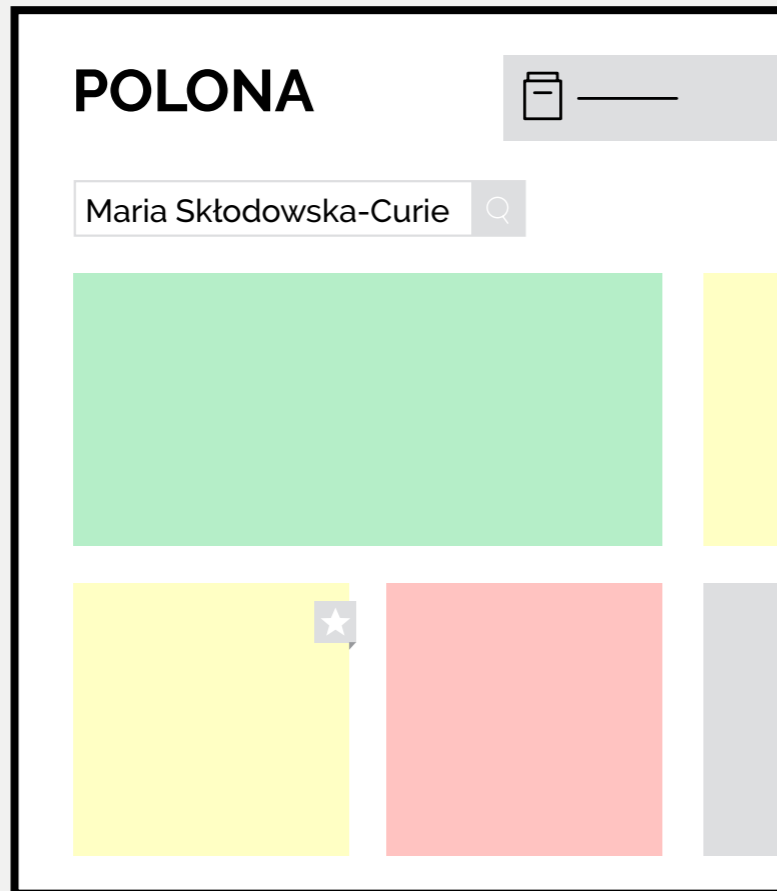


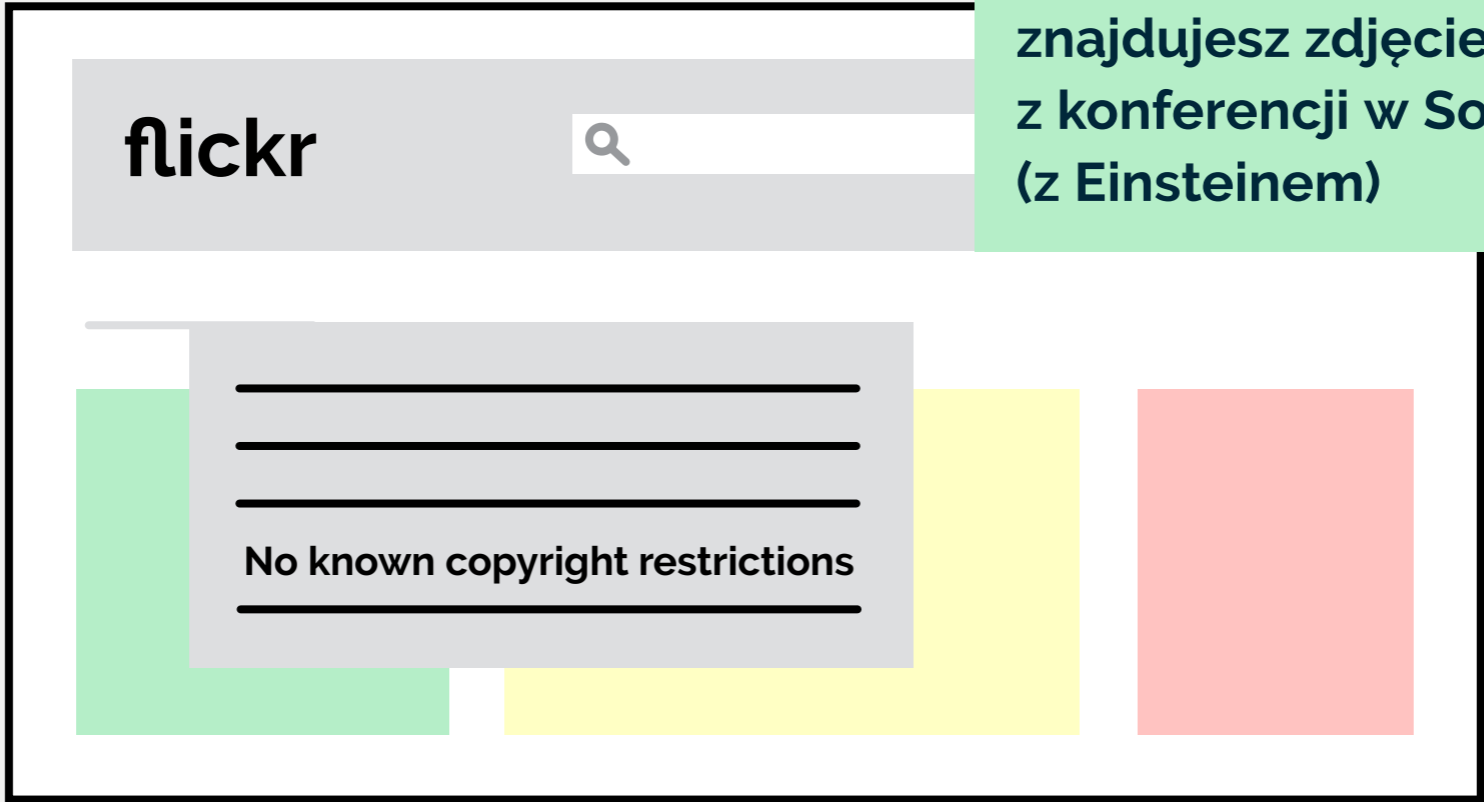
Przypomiasz sobie o Marie Curie-Skłodowskiej, jej zdjęcia na pewno są już w domenie publicznej



Tzn. że od czasu wykonania zdjęcia lub śmierci autora upłynęło ponad 70 lat.

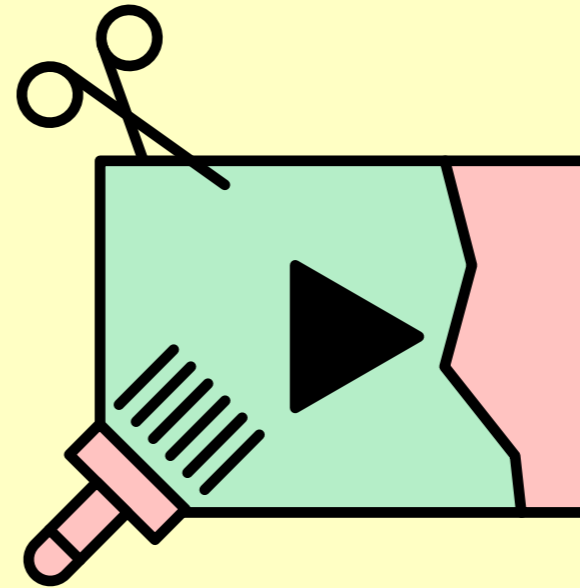
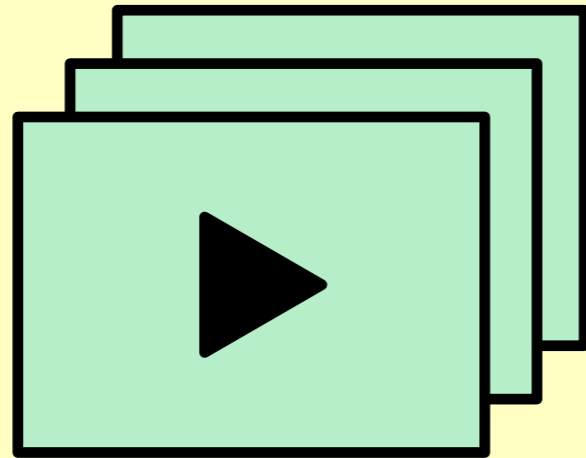
Szukasz jej zdjęć w Polona.pl gdzie znajdujesz portret (Nie wszystkie instytucje pozwalają na reprodukcję swoich skanów z domeny publicznej, szukaj takich które są oznaczone jako Domena Publiczna, Public Domain Mark etc. wiele znajdziesz też w Wikimedia Commons)





Potrzebujesz czegoś bardziej szalonego, szukasz w [flickr.com/commons](https://www.flickr.com/commons) znajdujesz zdjęcie z konferencji w Solvy (z Einsteinem)

Takie zdjęcia i materiały z domeny publicznej możesz wykorzystać swobodnie i dowolnych celów, możesz je kopiować i remiksować!



Materiały z domeny publicznej podpisać autorem! [inf. o tym na dole Twojego plaktu]

